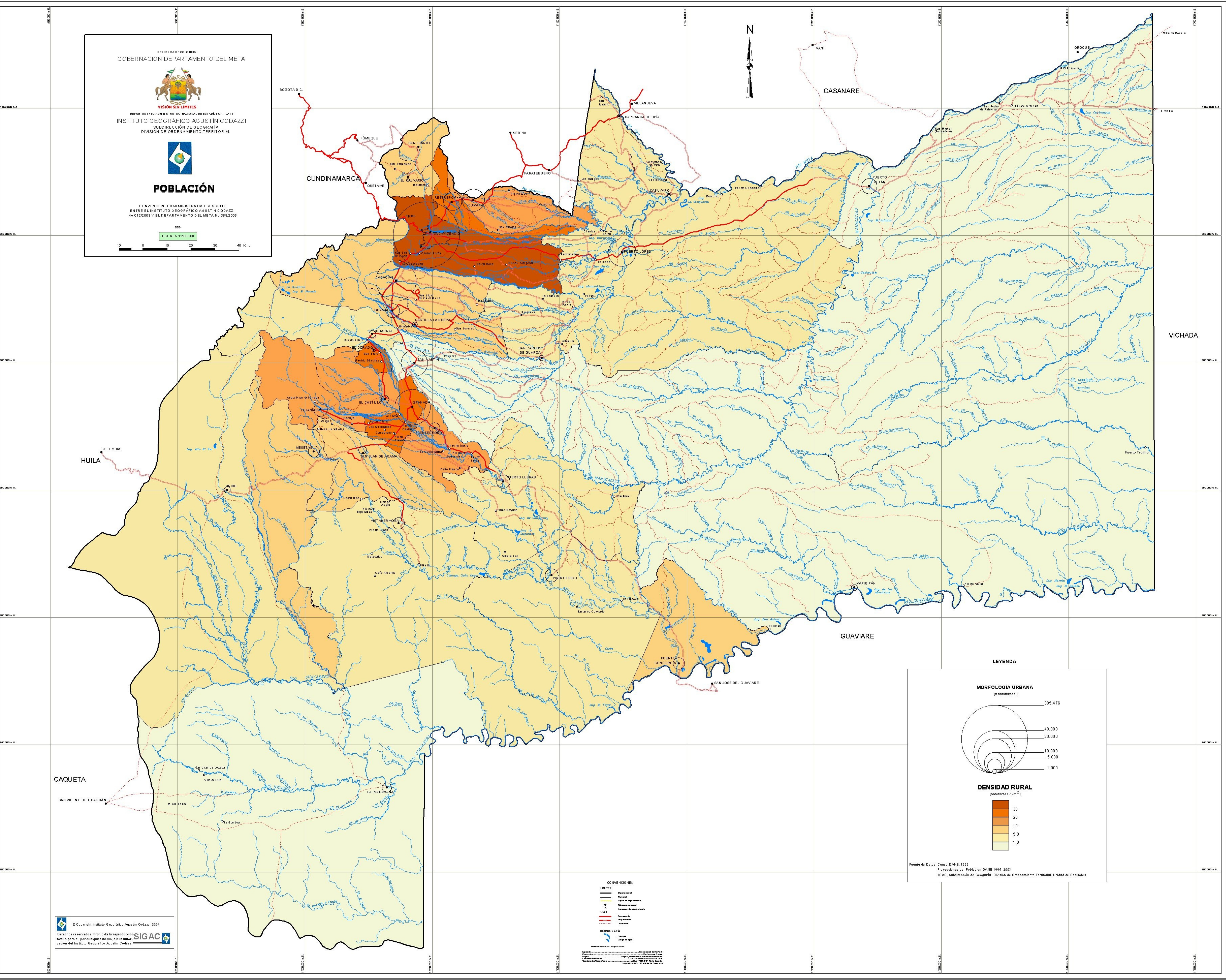


REPÚBLICA DE COLOMBIA
 GOBERNACIÓN DEPARTAMENTO DEL META

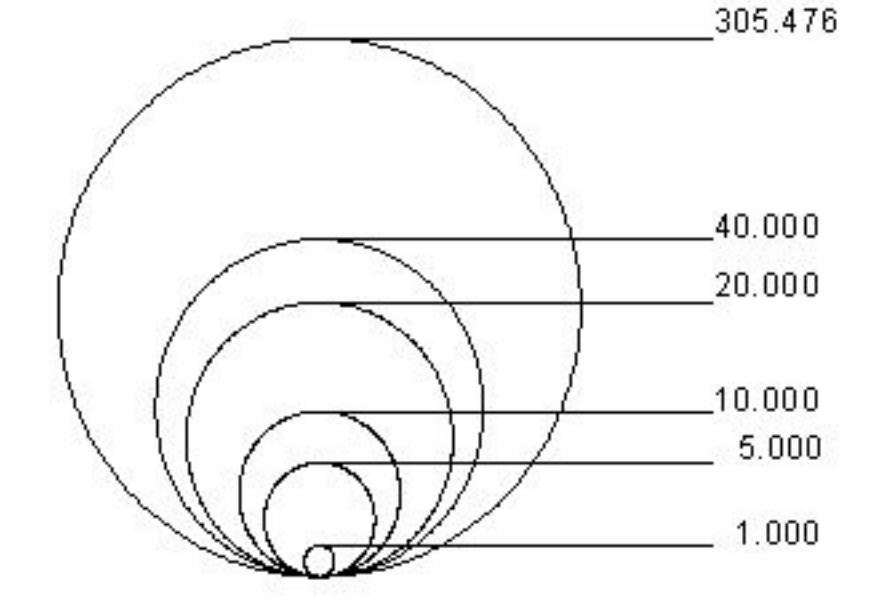
 VISION SIN LÍMITES
 DEPARTAMENTO ADMINISTRATIVO NACIONAL DE ESTADÍSTICA - DANE
 INSTITUTO GEOGRÁFICO AGUSTÍN CODAZZI
 SUBDIRECCIÓN DE GEOGRAFÍA
 DIVISIÓN DE ORDENAMIENTO TERRITORIAL

POBLACIÓN
 CONVENIO INTER-ADMINISTRATIVO SUSCRITO
 ENTRE EL INSTITUTO GEOGRÁFICO AGUSTÍN CODAZZI
 No 6122003 Y EL DEPARTAMENTO DEL META No 3882003
 2004
 ESCALA 1:500.000

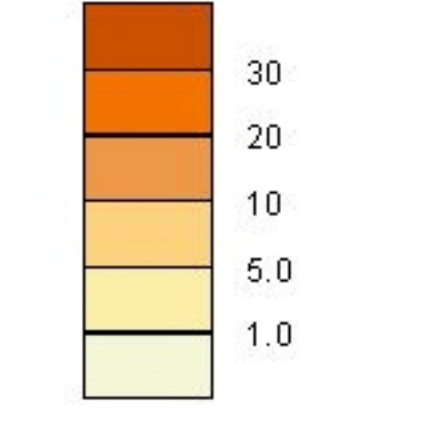



LEYENDA

MORFOLOGÍA URBANA
(Habitantes)



DENSIDAD RURAL
(habitantes / km²)



Fuente de Datos: Censo DANE, 1993
 Proyecciones de Población DANE 1995, 2000
 IGAC, Subdirección de Geografía, División de Ordenamiento Territorial, Unidad de Estudios

CONVENIONES


LÍMITES

- Departamento
- Municipio
- Capital de departamento
- Capital de municipio
- Capital de parroquia
- Vías
- Provincia
- Interoceánico
- Carretera

HIDRÓGRAFIA

- Río
- Cajón de agua

Mapa de Geo-Información SIGAC


 © Copyright Instituto Geográfico Agustín Codazzi 2004
 Derechos reservados. Prohibida la reproducción total o parcial, por cualquier medio, sin la autorización del Instituto Geográfico Agustín Codazzi