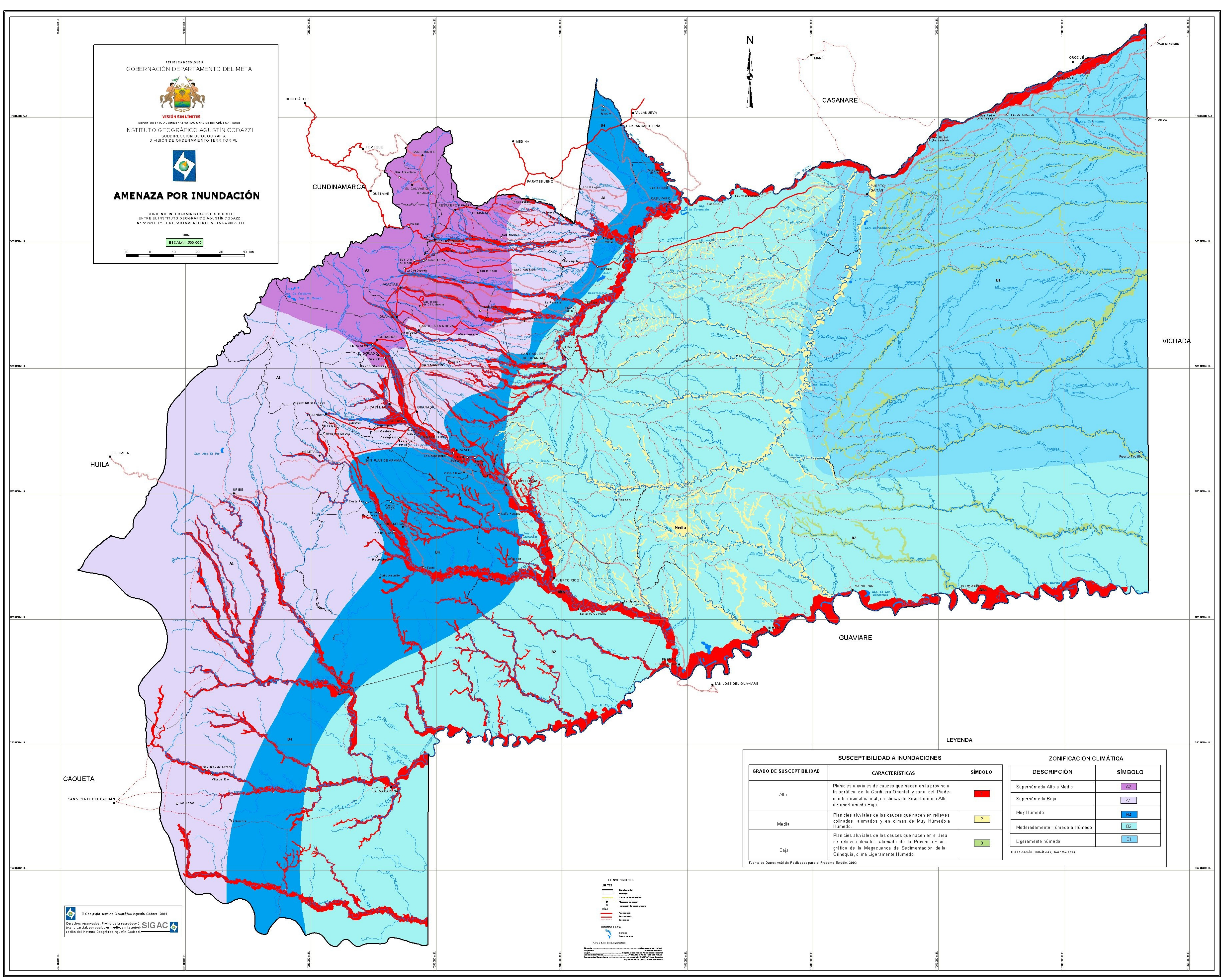



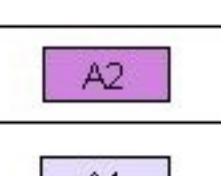
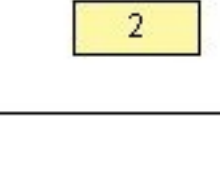
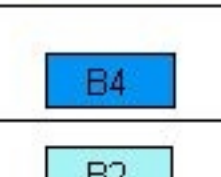
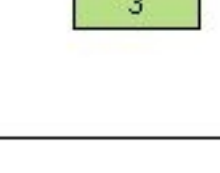
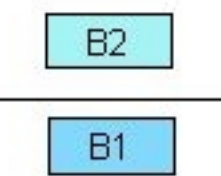
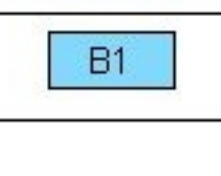
REPÚBLICA COLOMBIANA
 GOBERNACIÓN DEPARTAMENTO DEL META

 VISIÓN SIN LÍMITES
 DEPARTAMENTO ADMINISTRATIVO NACIONAL DE ESTADÍSTICA - DANE
 INSTITUTO GEOGRÁFICO AGUSTÍN CODAZZI
 SUBDIRECCIÓN DE GEOGRAFÍA
 DIVISIÓN DE ORDENAMIENTO TERRITORIAL

AMENAZA POR INUNDACIÓN
 CONVENIO INTERADMINISTRATIVO SUSCRITO
 ENTRE EL INSTITUTO GEOGRÁFICO AGUSTÍN CODAZZI
 N.º 6120/003 Y EL DEPARTAMENTO DEL META N.º 3882/003
 2004
 ESCALA 1:200.000

LEYENDA

SUSCEPTIBILIDAD A INUNDACIONES			ZONIFICACIÓN CLIMÁTICA	
GRADO DE SUSCEPTIBILIDAD	CARACTERÍSTICAS	SÍMBOLO	DESCRIPCIÓN	SÍMBOLO
Alta	Planicies aluviales de cauces que nacen en la provincia fisiográfica de la Cordillera Oriental y zona del Piedemonte deposicional, en climas de Superhúmedo Alto a Superhúmedo Bajo.		Superhúmedo Alto a Medio	 A2
Media	Planicies aluviales de los cauces que nacen en relieves colinales alomados y en climas de Muy Húmedo a Húmedo.	 2	Muy Húmedo	 B4
Baja	Planicies aluviales de los cauces que nacen en el área de relieve colinado - alomado de la Provincia Fisiográfica de la Megacuenca de Sedimentación de la Orinoquia, clima Ligeramente Húmedo.	 3	Moderadamente Húmedo a Húmedo	 B2
			Ligeramente húmedo	 B1

Fuente de Datos: Análisis Realizado para el Presente Estudio, 2002.

CONVENCIONES
 Límite
 Municipio
 Centro de cabecera
 Centro de población
 Límite de zona de influencia
 Vías
 Hidrografía
 Río
 Canal de riego
 Fuente: Instituto Geográfico Agustín Codazzi (IGAC)

© Copyright Instituto Geográfico Agustín Codazzi 2004
 Derechos reservados. Prohíbida la reproducción total o parcial, por cualquier medio, sin la autorización del Instituto Geográfico Agustín Codazzi.