

REPÚBLICA COLOMBIANA
GOBERNACIÓN DEPARTAMENTO DEL META

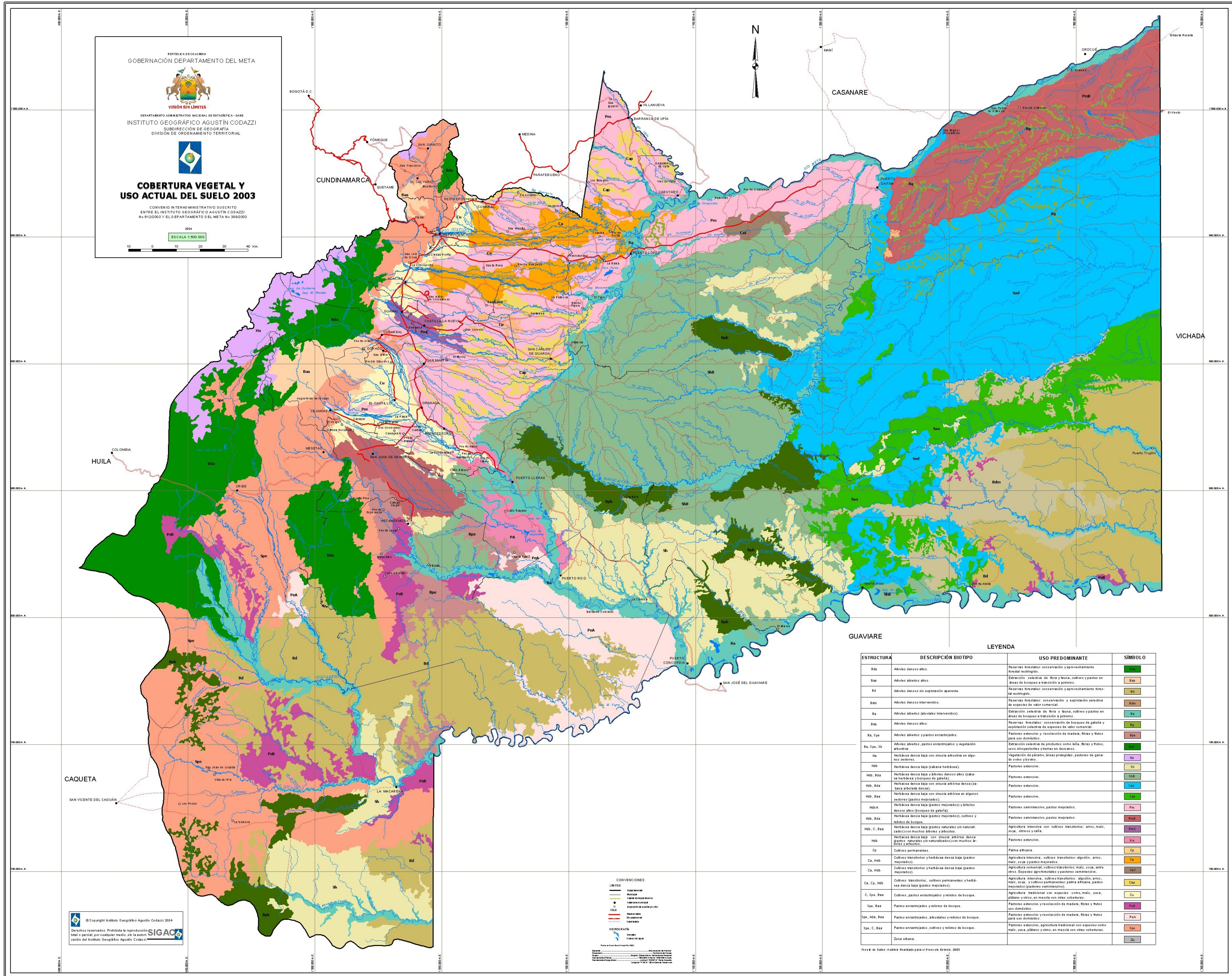
VISION SIN LÍMITES

DEPARTAMENTO ADMINISTRATIVO NACIONAL DE ESTADÍSTICA - DANE
INSTITUTO GEOGRÁFICO AGUSTÍN CODAZZI
SUBDIRECCIÓN DE GEOGRAFÍA
DIVISIÓN DE ORDENAMIENTO TERRITORIAL

**COBERTURA VEGETAL Y
USO ACTUAL DEL SUELO 2003**

CONVENIO INTERADMINISTRATIVO SUSCRITO
ENTRE EL INSTITUTO GEOGRÁFICO AGUSTÍN CODAZZI
Nº 5122/003 Y EL DEPARTAMENTO DEL META Nº 3882/003

2004
ESCALA 1:500.000



GUAVIARE

LEYENDA

ESTRUCTURA	DESCRIPCIÓN BIOTIPO	USO PREDOMINANTE	SÍMBOLO
Bd	Arboles densos abios.	Reservas forestales: conservación y aprovechamiento forestal restringido.	Bd
Baa	Arboles abiertos abios.	Extracción selectiva de flora y fauna, cultivos y pastos en áreas de bosques y transición a potreros.	Baa
Bd	Arboles densos sin explotación aparente.	Reservas forestales: conservación y aprovechamiento forestal restringido.	Bd
Bdm	Arboles densos intervenidos.	Reservas forestales: conservación y explotación selectiva de especies de valor comercial.	Bdm
Ba	Arboles abiertos (árboles intervenidos).	Extracción selectiva de flora y fauna, cultivos y pastos en áreas de bosques y transición a potreros.	Ba
Bd	Arboles densos abios.	Reservas forestales: conservación de especies de valor comercial.	Bd
Ba, Sp	Arboles abiertos y pastos entranzados.	Pantanos extensivos y recolección de madera, fibras y frutos para uso doméstico.	Bpa
Ba, Sp, Sh	Arboles abiertos, pastos entranzados y vegetación arbustiva.	Extracción selectiva de productos como leña, fibras y frutos, usos silvopastoriles y tierras en descanso.	Bpa
Hu	Herbáceas densas bajas con simula arbustiva en algunos sectores.	Vegetación de páramo, áreas protegidas, pantanos de ganado y bosques.	Hu
Hb	Herbáceas densas bajas (sabana herbácea).	Pantanos extensivos.	Hb
Hb, Bd	Herbáceas densas bajas y árboles densos abios (sabana herbácea y bosque de galería).	Pantanos extensivos.	HbB
Hb, Bd	Herbáceas densas bajas con simula arbórea densa (sabana arbustiva densa).	Pantanos extensivos.	HbB
Hb, Baa	Herbáceas densas bajas con simula arbórea en algunos sectores (pastos mejorados).	Pantanos extensivos.	HbB
HbA	Herbáceas densas bajas (pastos mejorados) y árboles densos abios (bosques de galería).	Pantanos semintensivos, pastos mejorados.	HbA
Hb, Bd	Herbáceas densas bajas (pastos mejorados), cultivos y relictos de bosque.	Pantanos semintensivos, pastos mejorados.	HbB
Hb, C, Baa	Herbáceas densas bajas (pastos naturales y/o naturalizados) con muchos árboles y arbustos.	Agricultura itinerante con cultivos transitorios: arroz, maíz, sorgo, otros y caña.	HbC
Hb	Herbáceas densas bajas con simula arbórea densa (pastos naturales y/o naturalizados) con muchos árboles y arbustos.	Pantanos extensivos.	Hb
Cp	Cultivos permanentes.	Palma africana.	Cp
Ca, Hb	Cultivos transitorios y herbáceas densas bajas (pastos mejorados).	Agricultura itinerante, cultivos transitorios: algodón, arroz, maíz, sorgo y pastos mejorados.	Ca
Ca, Hb	Cultivos transitorios y herbáceas densas bajas (pastos mejorados).	Agricultura comercial, cultivos transitorios: maíz, sorgo, entre otros. Espacios agrícolas y pastos semintensivos.	Ca
Ca, Cp, Hb	Cultivos transitorios, cultivos permanentes y herbáceas densas bajas (pastos mejorados).	Agricultura intensiva, cultivos transitorios: algodón, arroz, maíz, sorgo, y cultivos permanentes: palma africana, pastos mejorados (pastos semintensivos).	Ca
C, Sp, Baa	Cultivos, pastos entranzados y relictos de bosque.	Agricultura tradicional con especies como: maíz, yuca, plátano y otros, en mezcla con otras coberturas.	Cu
Sp, Baa	Pastos entranzados y relictos de bosque.	Pantanos extensivos y recolección de madera, fibras y frutos para uso doméstico.	Sp
Sp, ADS, Baa	Pastos entranzados, arbustales y relictos de bosque.	Pantanos extensivos y recolección de madera, fibras y frutos para uso doméstico.	SpA
Sp, C, Baa	Pastos entranzados, cultivos y relictos de bosque.	Pantanos extensivos, agricultura tradicional con especies como maíz, yuca, plátano y otros, en mezcla con otras coberturas.	Sp
Zu	Zona urbana.		Zu

Fuente de Datos: Atlas de Huilabamba para el Plan de Ordenamiento Territorial 2003

© Copyright Instituto Geográfico Agustín Codazzi 2004
Derechos reservados. Prohibida la reproducción total o parcial, por cualquier medio, sin la autorización del Instituto Geográfico Agustín Codazzi.