

REPÚBLICA DE COLOMBIA
GOBERNACIÓN DEPARTAMENTO DEL META



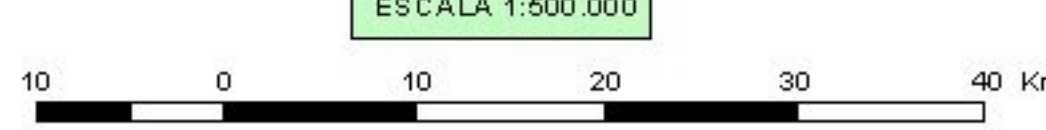
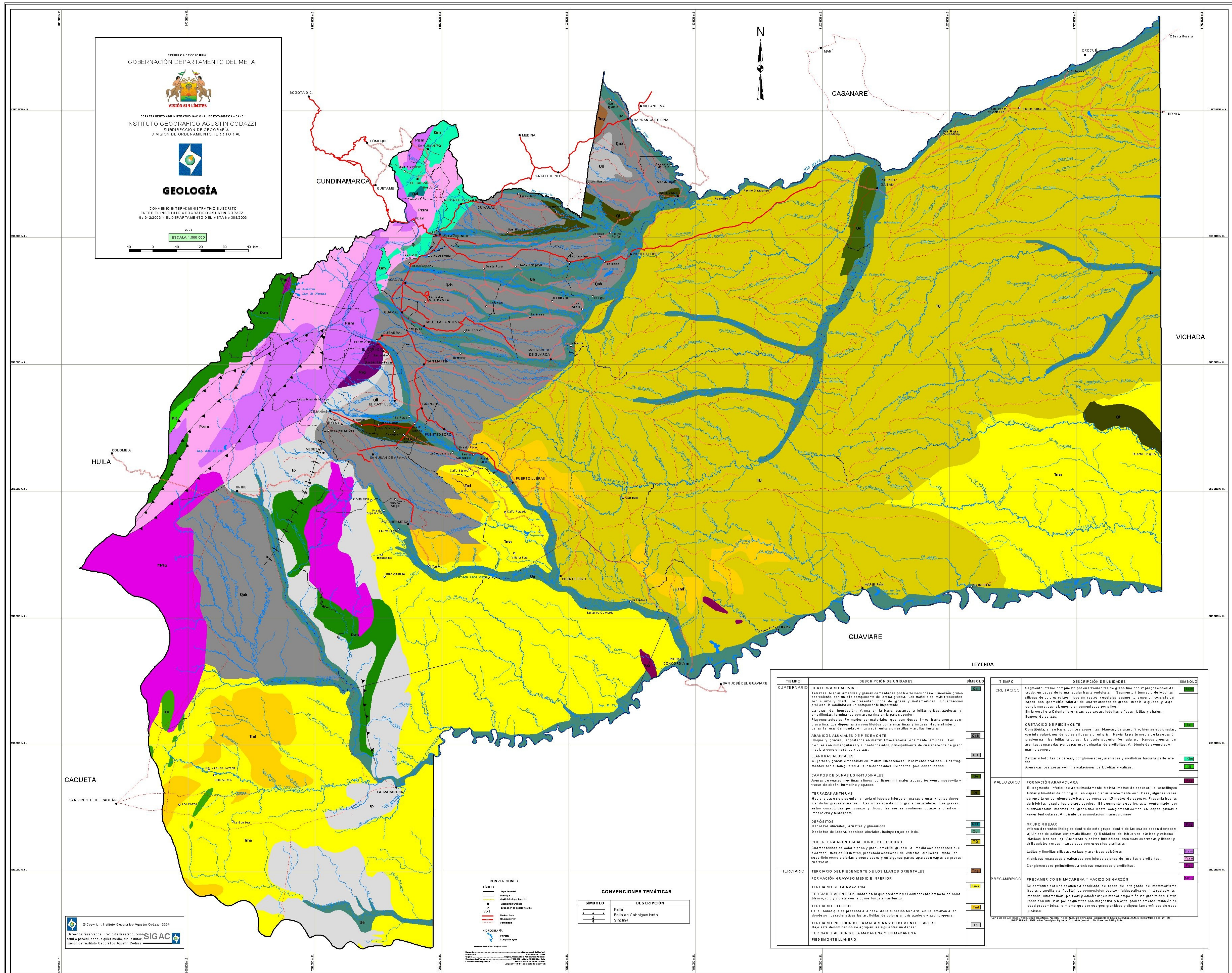
DEPARTAMENTO ADMINISTRATIVO NACIONAL DE ESTADÍSTICA - DADE
INSTITUTO GEOGRÁFICO AGUSTÍN CODAZZI
SUBDIRECCIÓN DE GEOGRAFÍA
DIVISIÓN DE ORDENAMIENTO TERRITORIAL



GEOLOGÍA

CONVENIO INTERAD MINISTRATIVO SUSCRITO
ENTRE EL INSTITUTO GEOGRÁFICO AGUSTÍN CODAZZI
Nº 8122003 Y EL DEPARTAMENTO DEL META Nº 3892003

2024
ESCALA 1:500.000

TIEMPO	DESCRIPCIÓN DE UNIDADES	SÍMBOLO	TIEMPO	DESCRIPCIÓN DE UNIDADES	SÍMBOLO				
CUATERNARIO	CUATERNARIO ALUVIAL Terrazas: Arenas amarillentas y gravas cementadas por hierro secundario. Sucesión granocentrada, con un alto porcentaje de arena gruesa. Los materiales más frías están con cuarzo y óxido. Se presentan bloques de lignas y metales. En la fracción arcillosa, la caliche es un componente importante. Llanuras de inundación: Arenas en la base, pasando a limos grises, azules y amarillentos, formando con arena fina en la parte superior. Planicies aluviales: Formadas por materiales que van desde limos hasta arenas con grava fina. Los diques están constituidos por arenas finas y limos. Hacia el interior de las llanuras de inundación los sedimentos son arcillas y arcillas limosas. ABANICOS ALUVIALES DE PIEDEMONTES Bloques y gravas, soportados en matriz limo-arenosa localmente arcillosa. Los bloques son subangulares y subredondeados, principalmente de cuarzo y granito de grano medio a conglomerático y caliche. LLANURAS ALUVIALES Oligarcos y gravas embebidas en matriz limo-arenosa, localmente arcillosa. Los fragmentos son subangulares a subredondeados. Depósitos poco consolidados. CAMPOS DE DUNAS LONGITUDINALES Arenas de cuarzo muy finas y limos, contienen minerales accesorios como moscovita y tazas de circon, turmalina y opacos. TERRAZAS ANTIGUAS Hacia la base se presentan y hacia el tope se intercalan gravas arenas y limos de color gris a gris azulado. Las gravas están constituidas por cuarzo y limos; las arenas contienen cuarzo y chert con moscovita y talcocalcita. DEPÓSITOS Depósitos aluviales, lacustres y glaciares Depositor de ladera, abanicos aluviales, incluye flujos de lodo. COBERTURA ARENOSA AL BORDE DEL ESCUDO Cuarzoarenas de color blanco y granométrica gruesa a media con espesores que alcanzan más de 20 metros, presencia ocasional de estéril arcilloso tanto en superficie como a ciertas profundidades y en algunas partes aparecen capas de gravas cuarzosas.	Qa	CRETACICO	Segmento inferior compuesto por cuarzoarenas de grano fino con impregnaciones de óxido en capas de forma tabular hasta ondulada. Segmento intermedio de lodolitas silíceas de colores rojos, ricos en rastros vegetales; segmento superior, consiste de capas con geometría tabular de cuarzoarenas de grano medio a grueso y algo conglomeráticas, algunos bien cementados por sílice. En la columna Oriental, areniscas cuarzosas, lodolitas silíceas, lutitas y shales. Bancos de calizas. CRETACICO DE PIEDEMONTES Continúa, en su base, por cuarzoarenas, blancas, de grano fino, bien seleccionadas, con intercalaciones de lutitas silíceas y chert gris. Hacia la parte media de la sucesión predominan las lutitas oscuras. La parte superior formada por bancos gruesos de arenas, separadas por capas muy delgadas de arcillitas. Ambiente de acumulación marino somero. Calizas y lodolitas calcáreas, conglomerados, areniscas y arcillitas hacia la parte inferior. Areniscas cuarzosas con intercalaciones de lodolitas y calizas.	Cr				
	TERCIARIO	TERCIARIO DEL PIEDEMONTES DE LOS LLANOS ORIENTALES FORMACIÓN GUAYABO MEDIO E INFERIOR TERCIARIO DE LA AMAZONIA TERCIARIO ANDESICO: Unidad en la que predomina el componente arenoso de color blanco, rojo y violeta con, algunos tonos amarillentos. TERCIARIO LITITICO Es la unidad que se presenta a la base de la sucesión terciaria en la Amazonia, en donde son característicos los arcillitas de color gris, gris azulado y azul torresana. TERCIARIO INFERIOR DE LA MACARENA Y PIEDEMONTES LLANERO Bajo esta denominación se agrupan las siguientes unidades: TERCIARIO AL SUR DE LA MACARENA Y EN MACARENA PIEDEMONTES LLANERO		Tm, Tm1, Tm2, Tm3, Tm4, Tm5, Tm6, Tm7, Tm8, Tm9, Tm10	PALEOZOICO	FORMACIÓN ARARACUARA El segmento inferior de aproximadamente treinta metros de espesor, lo constituyen limas y lutitas de color gris, en capas planas a ligeramente onduladas, algunas veces se reportan conglomerados de cuarzo de 10 metros de espesor. Presenta lentillas de bloques, graptolitos y braquiópodos. El segmento superior, está conformado por cuarzoarenas medias de grano fino hasta conglomerático fino en capas planas a veces lentiformes. Ambiente de acumulación marino somero. GRUPO QUEJAR Arenas arenosas litológicas dentro de este grupo, dentro de las cuales caben destacar: a) Unidades de calizas estromatolíticas; b) Unidades de intrusivos básicos y volcánicos (dioritas, basaltos); c) Areniscas y pallas turbiditas; areniscas cuarzosas y limas; y d) El resto de vertientes intercaladas con esquistos grafitosos. Lutitas y limas y shales, calizas y areniscas calcáreas. Areniscas cuarzosas a calcáreas con intercalaciones de limas y arcillitas. Conglomerados polimíticos, areniscas cuarzosas y arcillitas.	Pa, Pm, Pn, Pp, Pq, Pr, Ps, Pt, Pv, Pw, Px, Py, Pz		
		PRECAMBRIICO		PRECAMBRIICO EN MACARENA Y MACIZO DE GARZÓN Se conforma por una sucesión bandada de ricas de alto grado de metamorfismo (talco, granulitas y ardósicas), de composición cuarzo, feldespática con liberaciones máficas, ultramáficas, pallas y calcáreas; en menor proporción los granulitos. Estas rocas son intrusivas por pagmatitas con magnetita y bixbita, probablemente de edad precámbrica, lo mismo que por cuarcos graníticos y diques lamprofíricos de edad jurásica.		Pc	PRECAMBRICO	PRECAMBRIICO EN MACARENA Y MACIZO DE GARZÓN Se conforma por una sucesión bandada de ricas de alto grado de metamorfismo (talco, granulitas y ardósicas), de composición cuarzo, feldespática con liberaciones máficas, ultramáficas, pallas y calcáreas; en menor proporción los granulitos. Estas rocas son intrusivas por pagmatitas con magnetita y bixbita, probablemente de edad precámbrica, lo mismo que por cuarcos graníticos y diques lamprofíricos de edad jurásica.	Pc

CONVENCIONES TEMÁTICAS	
SÍMBOLO	DESCRIPCIÓN
	Falla
	Falla de Cabalgamiento
	Sinclinal