

OBSERVATORIO TURISTICO DEL META

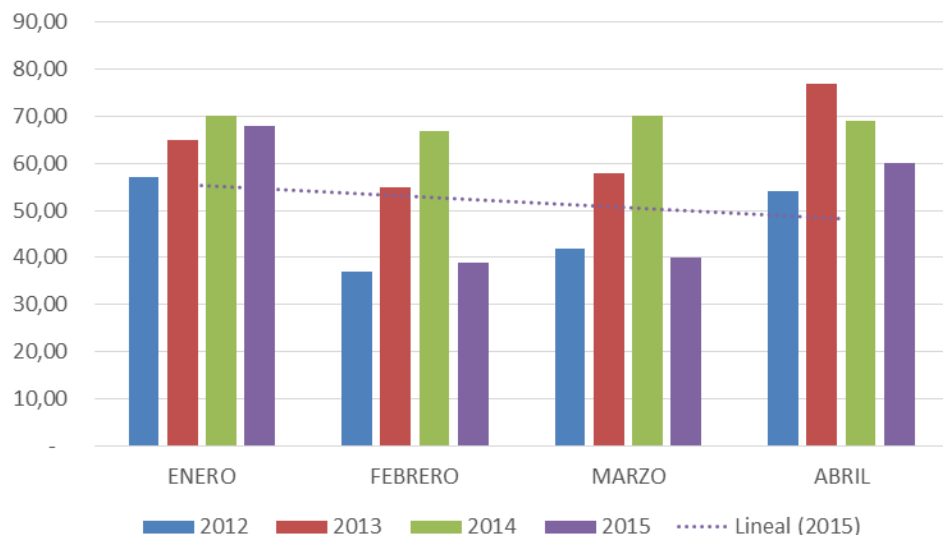
Informe Cuatrimestral 2015 Ene-Feb-Mar-Abr.



Ocupación hotelera

Cuatrimestre 2015

VILLAVICENCIO								
COMPARATIVO OCUPACION HOTELERA					VARIACION			
	2012	2013	2014	2015		% Variacion 2015 - 2014	% Variacion 2015 - 2013	% Variacion 2015 - 2012
ENERO	57,00	65,00	70,00	68,00		-2,86	4,62	19,30
FEBRERO	37,00	55,00	67,00	39,00		-41,79	-29,09	5,41
MARZO	42,00	58,00	70,00	40,00		-42,86	-31,03	-4,76
ABRIL	54,20	77,00	69,00	60,00		-13,04	-22,08	10,70
PROMEDIO	47,55	63,75	69,00	51,75		-25,00	-18,82	8,83



La ocupación para la capital del Departamento del Meta en los primeros 4 meses del 2015 disminuyó comparada con el mismo los años 2013 y 2014, con respecto al 2012 aumento en 4,2%. La disminución se debe a la caída de la industria petrolera y algunas dificultades que ha presentado la carretera Bogotá Villavicencio haciendo que los visitantes vean como un riesgo dicha vía.

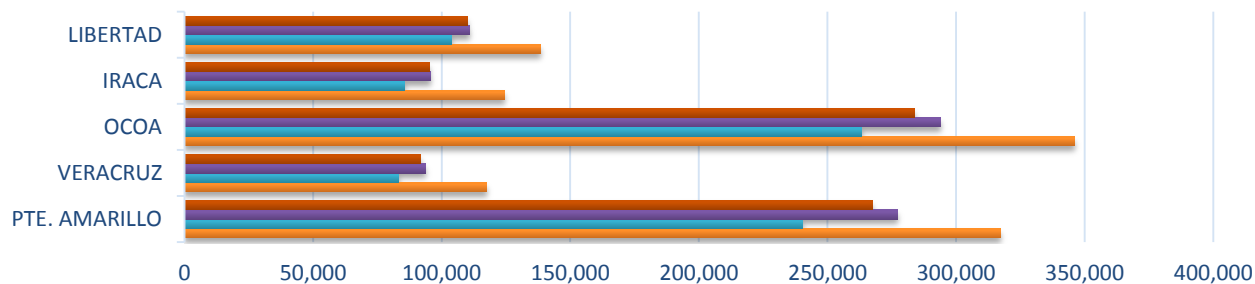
Ocupación hotelera cuatrimestral municipios Departamento del Meta

COMPARATIVO OCUPACION HOTELERA					
	Enero	Febrero	Marzo	Abril	Promedio
La Macarena	35	13	20	30	24,5
Cabuyaro	45	36	40	40	40,3
Puerto Concordia	50	50	50	45	48,8
Puerto Rico	50	50	50	30	45,0
Puerto Lleras	50	50	50	30	45,0
Barranca de Upia	40	20	35	40	33,8
Cumaral	42	37	40	45	41,0
Castilla la Nueva	55	40	40	55	47,5
Puerto Lopez	35	25	30	40	32,5
Puerto Gaitan	50	40	40	50	45,0
Acacias	50	45	33,31	60	47,1
Granada	60	50	50	60	55,0
Guamal	30	30	29	30	29,8
San Martin	35	35	20	35	31,3
Promedio	44,8	37,2	37,7	42,1	40,5

La ocupación para los diferentes municipios del departamento del Meta en promedio es de 40,5% en los primeros 4 meses del año, destacando municipios como Granada, Acacias, Castilla la nueva, Puerto concordia. El mes con mayor ocupación en los diferentes municipios fue Enero.

Flujo Vehicular Malla vial Departamento del Meta

TRAFICO VEHICULAR CONSOLIDADO 2015

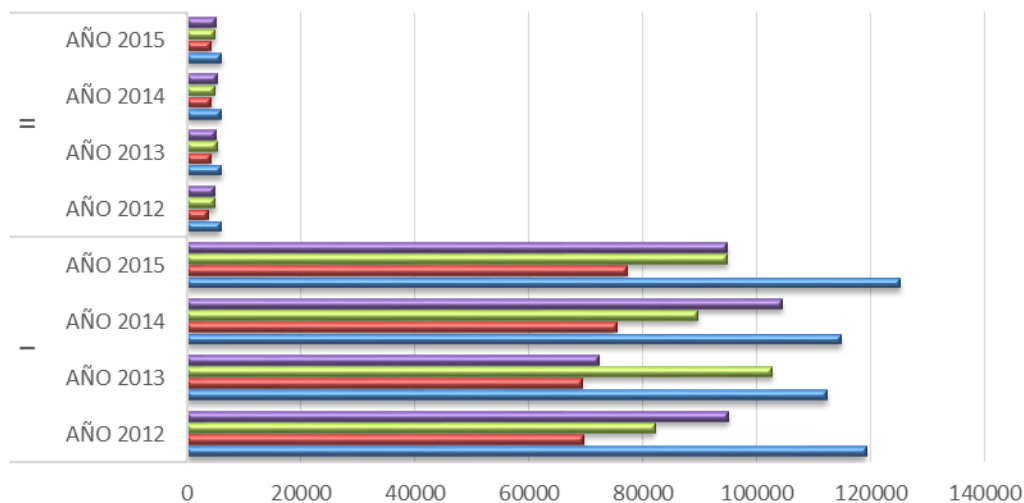


	PTE. AMARILLO	VERACRUZ	OCOA	IRACA	LIBERTAD
■ ABRIL	267,354	91,635	283,873	95,397	109,871
■ MARZO	277,074	93,787	293,911	95,537	110,953
■ FEBRERO	240,406	83,298	263,234	85,497	103,706
■ ENERO	317,391	117,402	346,204	124,470	138,407

Según el consolidado de enero a abril de 2015, la caseta que mayor flujo vehicular ha reportado en todos los meses es la de Ocoa, la cual comunica con el municipio de Acacías el cual esta denominado como el más turístico después de la capital del departamento del Meta, por tal razón estas importantes cifras.

Trafico Vehicular Comparativo Bogotá - Villavicencio

TRAFICO VEHICULAR COMPARATIVO
BOGOTA - VILLAVICENCIO
CATEGORIAS I Y II

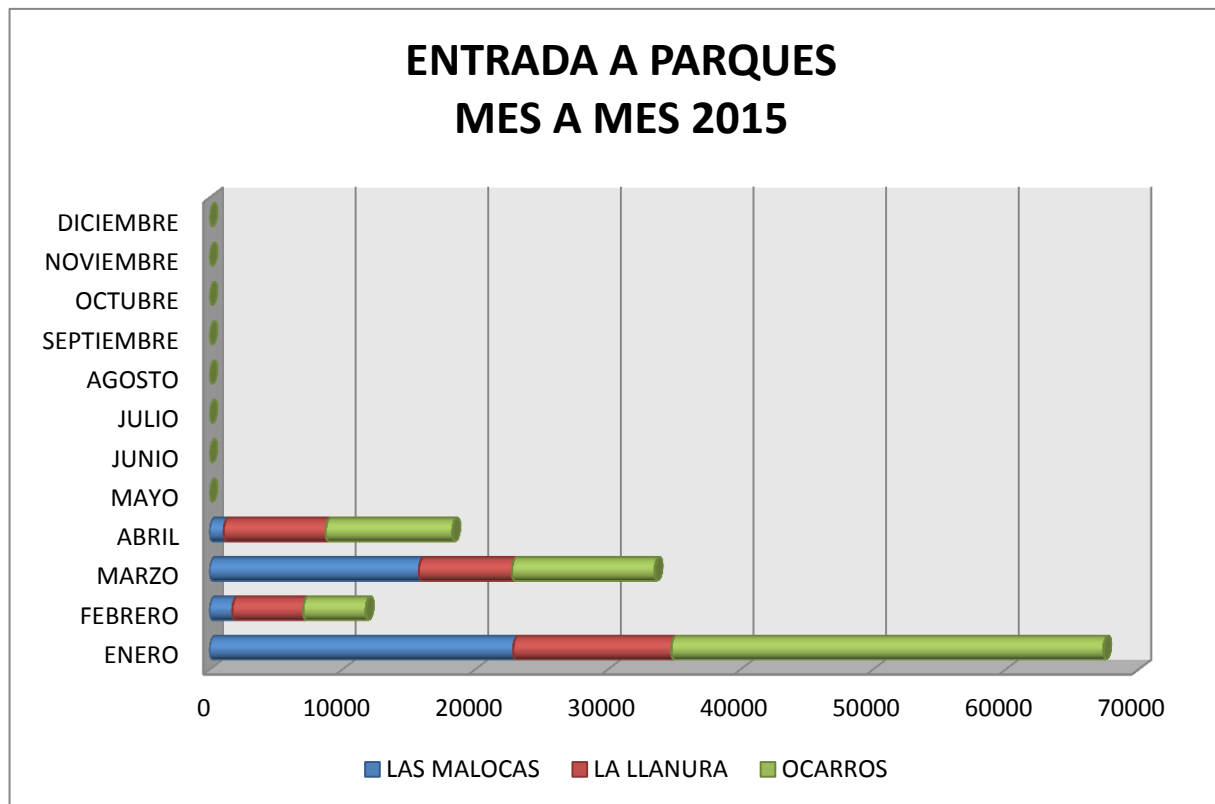


El Flujo de vehículos por la vía Bogotá-Villavicencio de lo que va corrido de 2015 supera a los años anteriores. Esto se debe puesto que en los meses de enero, febrero y marzo fue mayor el flujo, en abril disminuyo debido al accidente ocurrido en la semana santa.

BOGOTA – VILLAVICENCIO

CATEGORIA	I				II			
AÑO	AÑO 2012	AÑO 2013	AÑO 2014	AÑO 2015	AÑO 2012	AÑO 2013	AÑO 2014	AÑO 2015
ENERO	119316	112472	114900	125263	5964	6083	5944	5990
FEBRERO	69701	69366	75379	77345	3669	4285	4227	4189
MARZO	82169	102813	89686	94840	4904	5339	4821	4954
ABRIL	95056	72249	104553	94933	4853	5010	5237	5009
TOTAL	366242	356900	384518	392381	19390	20717	20229	20142

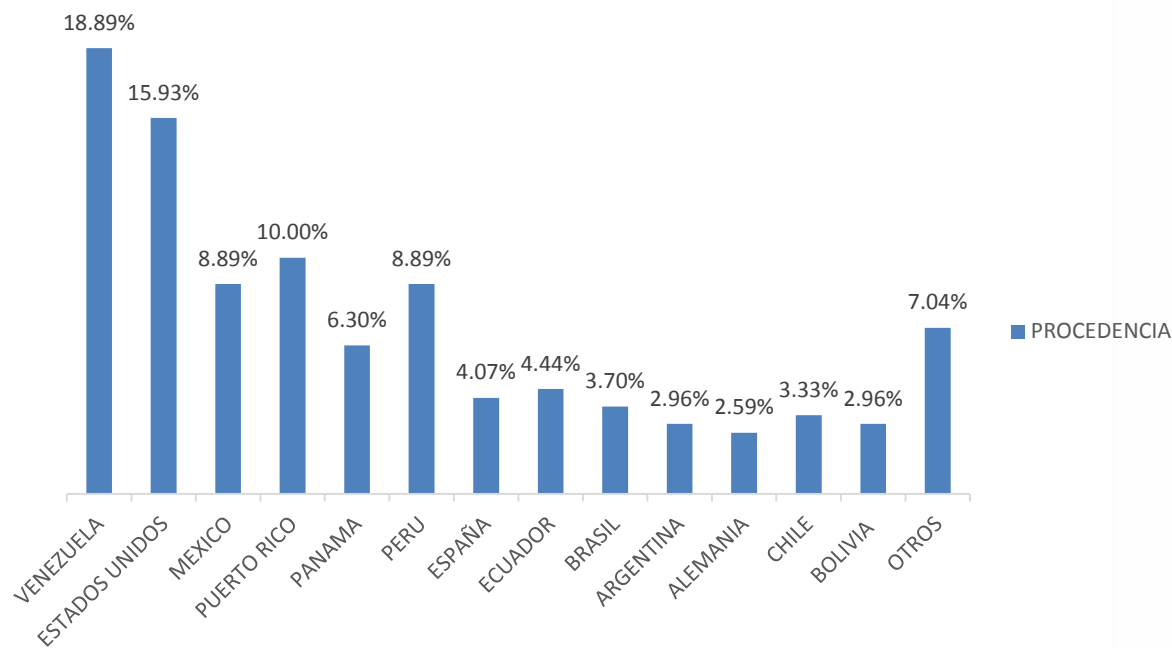
Ingreso a Parques



Según el comparativo de lo que va corrido del 2015, el mes de Enero sigue siendo el que mayor ingreso de turistas reporta en los parques, ya que es la temporada más larga y fuerte del turismo en el Departamento.

EXTRANJEROS EN EL META

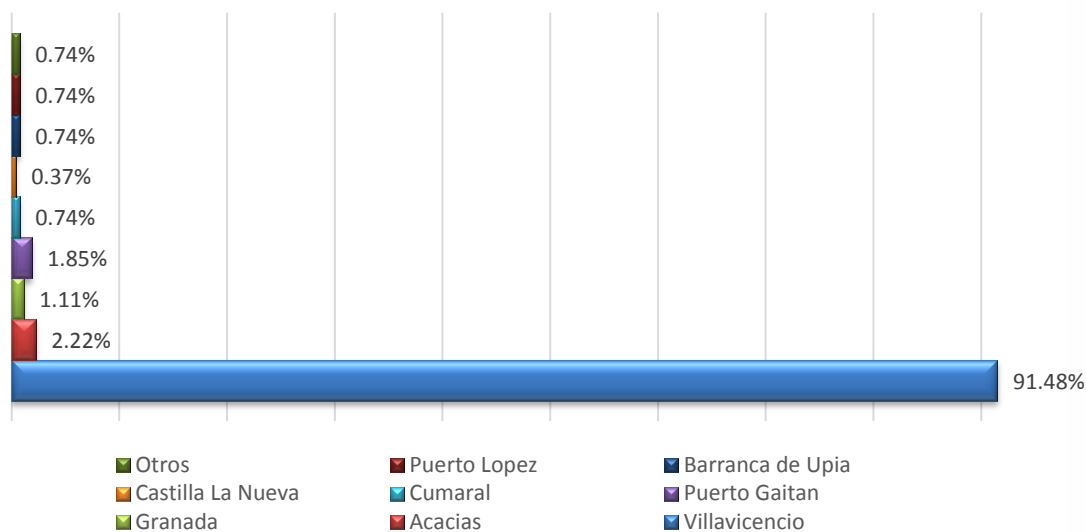
País de Procedencia	Febrero
Venezuela	51
Estados Unidos	43
México	24
Puerto Rico	27
Panamá	17
Perú	24
España	11
Ecuador	12
Brasil	10
Argentina	8
Alemania	7
Chile	9
Bolivia	8
Otros	19
Total	270



EXTRANJEROS POR MUNICIPIO

VISITANTES EXTRANJEROS POR MUNICIPIO

Ciudad de Hospedaje	Febrero
Villavicencio	247
Acacias	6
Granada	3
Puerto Gaitán	5
Cumaral	2
Castilla La Nueva	1
Restrepo	-
Barranca de Upia	2
Puerto López	2
Otros	2
Total	270



Recomendaciones

- Disponer de informadores e información turística en diferentes puntos de la ciudad las cuales puedan guiar al turista dentro de todo el Departamento del Meta.
- Promocionar mas por todos los medios de comunicación las diferentes actividades que se desarrollan a nivel departamental.
- Crear estrategias para realizar mas eventos los cuales atraigan muchos mas turistas.



Recomendaciones

- Mejorar la señalización turística de los diferentes atractivos que posee el Departamento del Meta.
- Integrar más los gremios para poder presentar a los visitantes mayores opciones de disfrute en el Departamento.



Conclusiones

- Como se observa a través del informe el flujo de visitantes, vehicular y la ocupación hotelera disminuyó respecto a los años anteriores. Esto se debe principalmente por el la crisis petrolera y los arreglos a la vía Bogotá -Villavicencio.
- Año tras año la disminución de la ocupación hotelera se ve reflejada en la preferencia del turista por hospedarse en casa de familiares y/o amigos con el fin de economizar costos por este concepto.

Conclusiones

- Se debe buscar actividades en los diferentes parques para atraer más visitantes a ellos.
- Buscar planes de contingencia en caso de emergencias que se presenten en cada una de las carreteras que conducen al departamento.



Encuéntranos en:

www.turismometa.gov.co

The screenshot shows the website's interface. At the top is a green navigation bar with the following menu items: Inicio, El Meta, Nuestra entidad, Prensa, Documentación, and Atención al Ciudadano. The 'Documentación' menu is open, displaying a list of sub-items: Observatorio Turístico, Presupuesto, Normatividad, Contratación, Control interno, Planes y Proyectos, and Contabilidad. Below the navigation bar is the logo for the Instituto de Turismo del Meta. The main content area features a large banner for the 'Segundo Concurso Fotografía' with the text 'Meta: Los llanos son vida' and 'AMPLIAMOS EL PLAZO HASTA 20 de nov. 2014'. To the right of the banner is a vertical sidebar with the 'CONSTRUYENDO GOBERNACIÓN DEL META' logo and the 'el meta' logo. At the bottom of the sidebar are social media icons for Facebook, Twitter, and YouTube. A blue bar at the bottom of the page contains the text 'Programate! |'.





INSTITUTO DE
TURISMO
DEL META
OBSERVATORIO



Observatorio turístico del Meta



observatorio@turismometa.gov.co



@obsturmaeta

Informe realizado y proyectado por:
CARLOS ANDRES RESTREPO ROJAS
VIVIAN STEFFANY MARTINEZ CAMACHO

