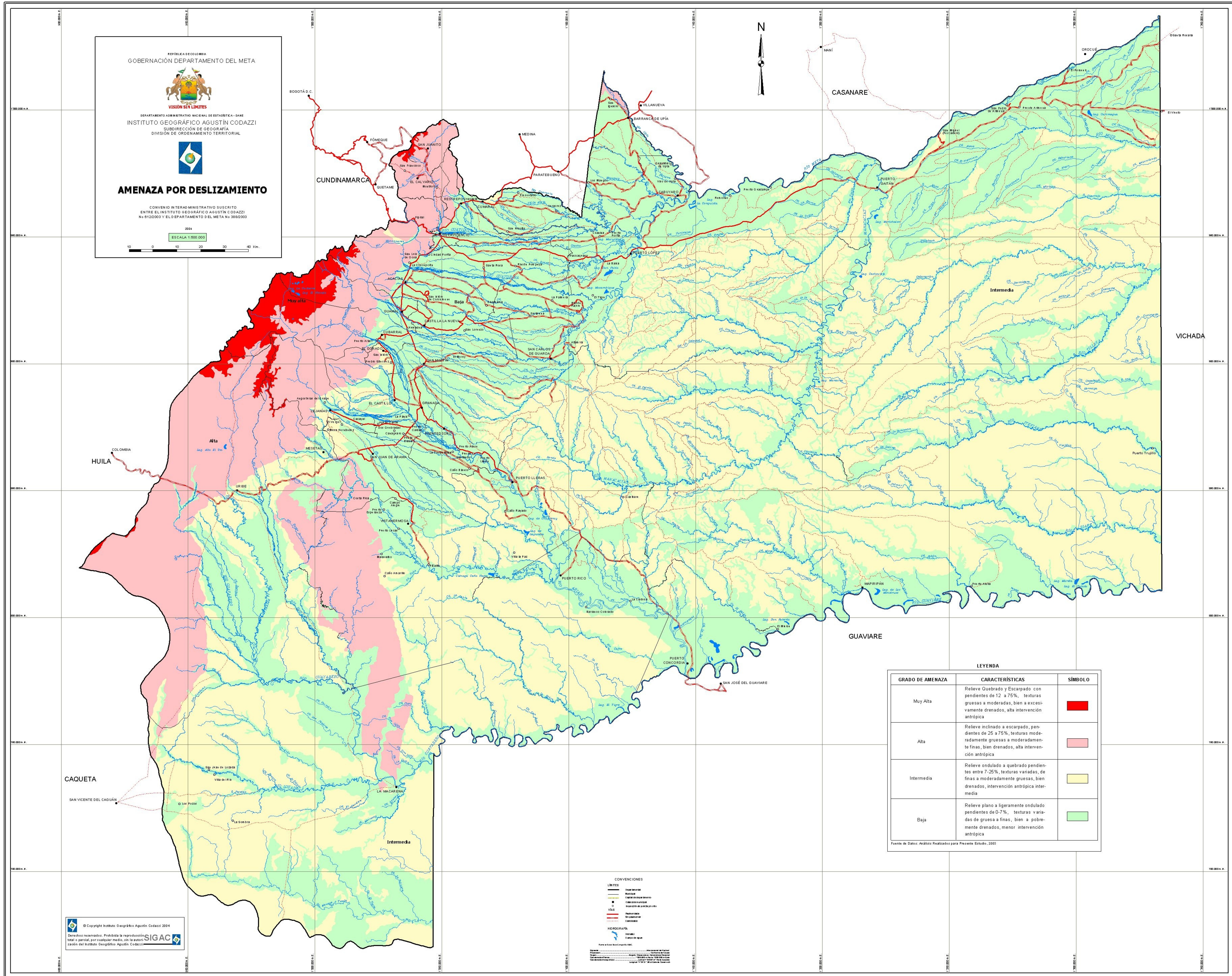



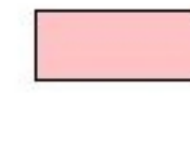

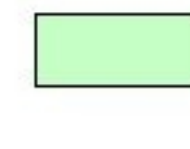
REPÚBLICA DE COLOMBIA
 GOBERNACIÓN DEPARTAMENTO DEL META

 VISION SIN LÍMITES
 DEPARTAMENTO ADMINISTRATIVO NACIONAL DE ESTADÍSTICA - DANE
 INSTITUTO GEOGRÁFICO AGUSTÍN CODAZZI
 SUBDIRECCIÓN DE GEOGRAFÍA
 DIVISIÓN DE ORDENAMIENTO TERRITORIAL

AMENAZA POR DESLIZAMIENTO
 CONVENIO INTERADMINISTRATIVO SUSCRITO
 ENTRE EL INSTITUTO GEOGRÁFICO AGUSTÍN CODAZZI
 No. 6122/003 Y EL DEPARTAMENTO DEL META No. 3882/003
 2004
 ESCALA 1:500,000

LEYENDA

| GRADO DE AMENAZA | CARACTERÍSTICAS | SÍMBOLO |
|------------------|---|---|
| Muy Alta | Relieve Quebrado y Escarpado con pendientes de 12 a 75%, texturas gruesas a moderadas, bien a excesivamente drenados, alta intervención antrópica |  |
| Alta | Relieve inclinado a escarpado, pendientes de 25 a 75%, texturas moderadamente gruesas a moderadamente finas, bien drenados, alta intervención antrópica |  |
| Intermedia | Relieve ondulado a quebrado pendientes entre 7-25%, texturas variadas, de finas a moderadamente gruesas, bien drenados, intervención antrópica intermedia |  |
| Baja | Relieve plano a ligeramente ondulado pendientes de 0-7%, texturas variadas de gruesa a finas, bien a pobremente drenados, menor intervención antrópica |  |

Fuente de Datos: Análisis Realizados para Presente Estado, 2003

CONVENCIONES

LÍMITES
 Límite departamental
 Municipal
 Límite de zona ambiental
 Compendio censal
 Expansión de población por río
 Hidrografía
 Río
 Canal
 Cauce natural
 Cauce de obra

© Copyright Instituto Geográfico Agustín Codazzi 2004
 Derechos reservados. Prohibida la reproducción total o parcial, por cualquier medio, sin la autorización del Instituto Geográfico Agustín Codazzi.
 