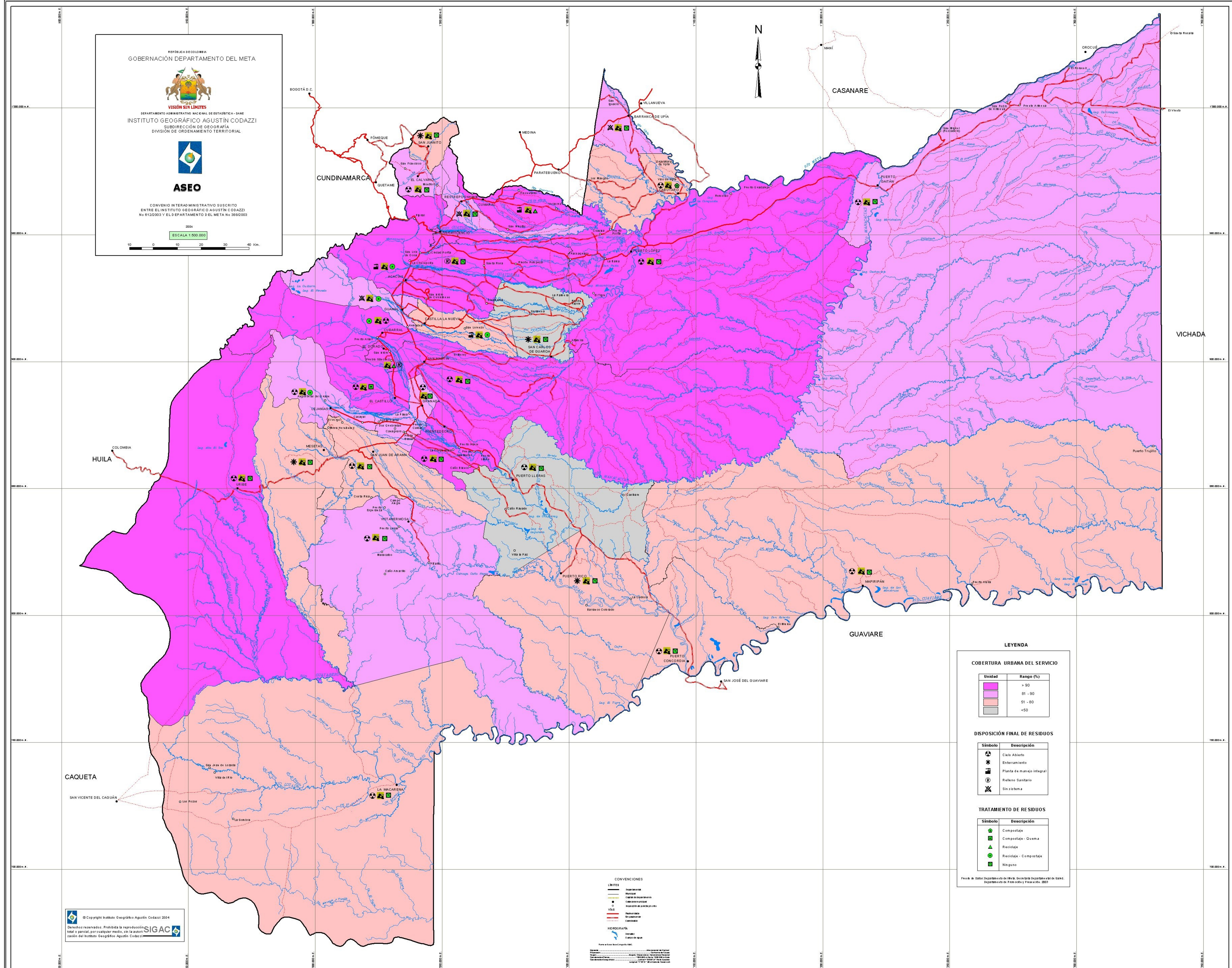


REPÚBLICA COLOMBIANA
 GOBERNACIÓN DEPARTAMENTO DEL META

VISIÓN SIN LÍMITES
 DEPARTAMENTO ADMINISTRATIVO NACIONAL DE ESTADÍSTICA - DAINE
 INSTITUTO GEOGRÁFICO AGUSTÍN CODAZZI
 SUBDIRECCIÓN DE GEOGRAFÍA
 DIVISIÓN DE ORDENAMIENTO TERRITORIAL

ASEO
 CONVENIO INTERADMINISTRATIVO SUSCRITO
 ENTRE EL INSTITUTO GEOGRÁFICO AGUSTÍN CODAZZI
 No 8122003 Y EL DEPARTAMENTO DEL META No 3882003
 2004
 ESCALA 1:500.000

LEYENDA

COBERTURA URBANA DEL SERVICIO

Unidad	Rango (%)
	> 90
	81 - 90
	51 - 80
	< 50

DISPOSICIÓN FINAL DE RESIDUOS

Símbolo	Descripción
	Cubo Abierto
	Enterramiento
	Planta de manejo integral
	Relleno Sanitario
	Sin sistema

TRATAMIENTO DE RESIDUOS

Símbolo	Descripción
	Compostaje
	Compostaje - Quema
	Reciclaje
	Reciclaje - Compostaje
	Ninguno

Fuente: Gobernación del Meta, Secretaría Departamental de Salud, Departamento de Planeación y Territorio, 2003.

CONVENCIONES

LÍMITES

- Límite territorial
- Municipio
- Límite de zona de manejo
- Límite de zona de influencia
- Límite de zona de protección
- Límite de zona de reserva
- Límite de zona de conservación

USOS

- Zona de protección de recursos hídricos
- Zona de reserva
- Zona de conservación

HIDROGRAFÍA

- Río
- Arroyo
- Quebrada
- Cauce de agua

Elaboración: Instituto Geográfico Agustín Codazzi, 2004.

© Copyright Instituto Geográfico Agustín Codazzi 2004
 Derechos reservados. Prohíbida la reproducción total o parcial, por cualquier medio, sin la autorización del Instituto Geográfico Agustín Codazzi.