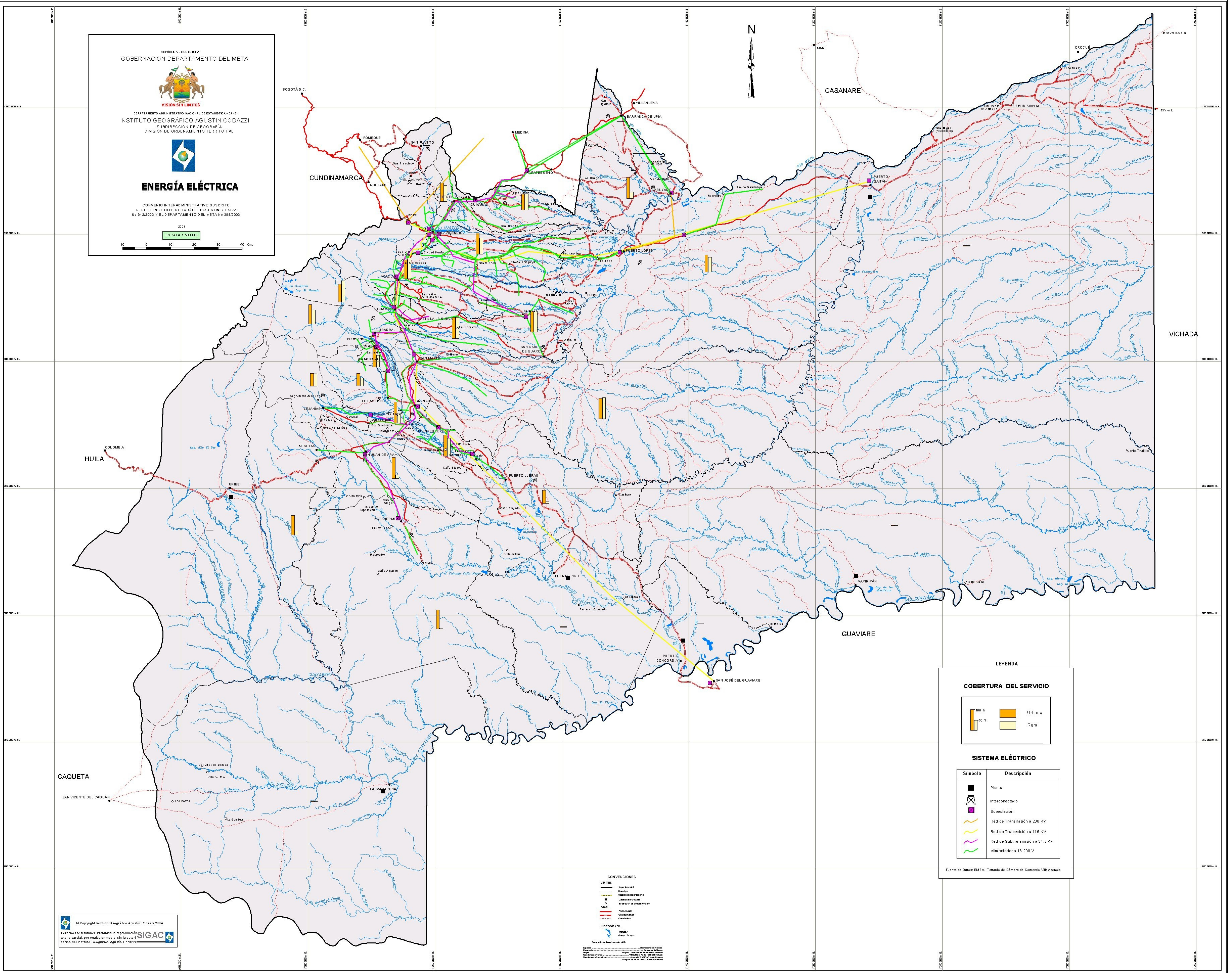
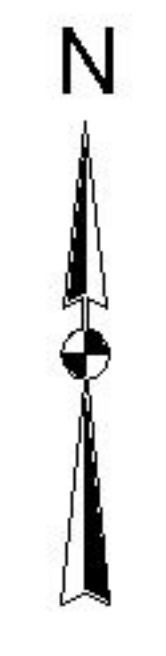
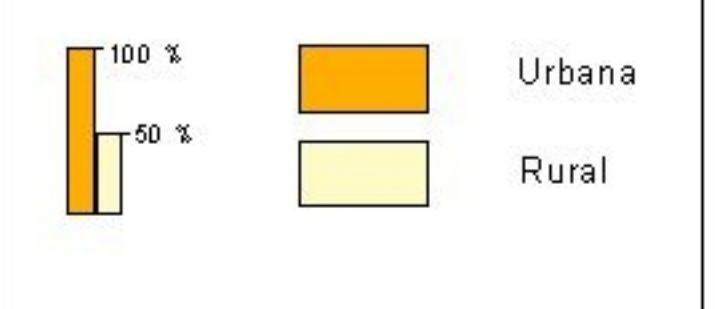


REPÚBLICA DE COLOMBIA  
 GOBERNACIÓN DEPARTAMENTO DEL META  
  
 VISIÓN SIN LÍMITES  
 DEPARTAMENTO ADMINISTRATIVO NACIONAL DE ESTADÍSTICA - DANE  
 INSTITUTO GEOGRÁFICO AGUSTÍN CODAZZI  
 SUBDIRECCIÓN DE GEOGRAFÍA  
 DIVISIÓN DE ORDENAMIENTO TERRITORIAL  
  
**ENERGÍA ELÉCTRICA**  
 CONVENIO INTERADMINISTRATIVO SUSCRITO  
 ENTRE EL INSTITUTO GEOGRÁFICO AGUSTÍN CODAZZI  
 No 6122003 Y EL DEPARTAMENTO DEL META No 3882003  
 2004  
 ESCALA 1:500.000  






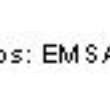




**LEYENDA**

**COBERTURA DEL SERVICIO**



**SISTEMA ELÉCTRICO**

Símbolo	Descripción
	Planta
	Interconectado
	Subestación
	Red de Transmisión a 230 KV
	Red de Transmisión a 115 KV
	Red de Subtransmisión a 34.5 KV
	Alimentador a 13.200 V

Fuente de Datos: EMSA. Tomado de Cámara de Comercio Villavieja

**CONVENCIONES**

**LÍMITES**

- Intendencia
- Municipio
- Delimitación municipal
- Comunales
- Reserva de parques nacionales
- VIG
- Reserva
- Reserva
- Reserva

**HIDROGRAFÍA**

- Caño
- Cajón
- Cajón

Elaboración: Instituto Geográfico Agustín Codazzi

© Copyright Instituto Geográfico Agustín Codazzi 2004  
 Derechos reservados. Prohibida la reproducción total o parcial, por cualquier medio, sin la autorización del Instituto Geográfico Agustín Codazzi.